

# 360° TOUR -WGL- ebenerdig, teilmöbliert - Bürofläche in Leverkusen-Rheindorf (Marktplatz)



## Königsberger Platz 30

51373 Leverkusen

Miet-/Kaufobjekt:           Miete  
Büro-/Praxisfläche:       511,00 m<sup>2</sup>  
Miete pro Monat:           3.610,00 EUR

Scout-ID:                       131410757



### Ihr Ansprechpartner:

WGL Wohnungsgesellschaft Leverkusen GmbH

Frau Denise Lehmann

E-Mail: [denise.lehmann@wgl-lev.de](mailto:denise.lehmann@wgl-lev.de)

Tel: +49 214 38465

Fax: +49 214 3848565

Web: <http://www.wgl-lev.de>

Nebenkosten:	1.500,00 EUR pro Monat oder pro m <sup>2</sup> (entsprechend der Angabe bei der Miete)
Verfügbar ab:	kurzfristig
Mietdauer:	1-2 Jahre, langfristig
Fußweg zu Öffentl. Verkehrsmitteln:	5 Min.
Fahrzeit zum nächsten Hauptbahnhof:	10 Min.
Fahrzeit zur nächsten BAB:	3 Min.
Fahrzeit zum nächsten Flughafen:	20 Min.
Objektart:	Büroetage
Baujahr:	1965
Objektzustand:	Gepflegt
Etage(n):	1
Anzahl der Parkflächen:	5
Preis pro Parkfläche:	30,00 EUR
Heizungsart:	Fernwärme
Wesentliche Energieträger:	Fernwärme
Qualität der Ausstattung:	Normal
Bodenbelag:	Teppichboden
Klimaanlage:	Ja
Küche vorhanden:	Ja
DV-Verkabelung vorhanden:	Nach Vereinbarung
Personenaufzug:	Ja
Keller:	Ja
Kaution:	3 Kaltmieten

## 360° TOUR -WGL- ebenerdig, teilmöbliert - Bürofläche in Leverkusen-Rheindorf (Marktplatz)



### Königsberger Platz 30

51373 Leverkusen

Miet-/Kaufobjekt: Miete  
Büro-/Praxisfläche: 511,00 m<sup>2</sup>  
Miete pro Monat: 3.610,00 EUR

### Objektbeschreibung:

Bei dem Mietobjekt handelt es sich um eine ehemalige Sparkassen-Filiale.

Die Mietfläche besteht aus ca. 511 m<sup>2</sup> Hauptfläche im Erdgeschoss mit WC-Anlage im Untergeschoss sowie weitere ca. 217 m<sup>2</sup> Nebenfläche im Erd- und Untergeschoss (Archiv, Lager, Server- und Technikräume etc.)

### Ausstattung:

Aufgeteilt ist die Mieteinheit in eine Großraumbfläche sowie 6 Einzelbüros und ein Konferenzraum. Die Vermietung kann teilmöbliert (wie auf den Fotos dargestellt) erfolgen.

### Lage:

Das Mietobjekt liegt im Leverkusener Stadtteil Rheindorf-Nord. Direkt vor dem Gebäude liegt der Marktplatz mit öffentlichen Pkw-Stellplätzen. Donnerstags ist hier Markttag. Die S-Bahn-Haltestelle Rheindorf ist in 10-Gehminuten zu erreichen.

### Sonstiges:

Der Mietvertrag kann unbefristet oder bis auf fünf Jahre fest vereinbart werden.

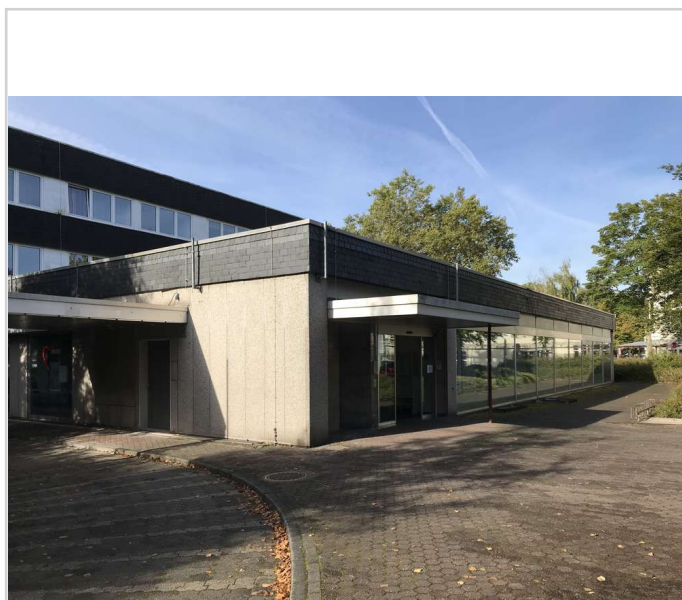
Die Mietfläche kann ausschließlich als Bürofläche genutzt werden.

Hier geht es zur virtuellen Besichtigung:

<https://360.login.wowi360.de/?project=e9feb5ff-e6ff-43c1-b25a-f2a54ef8083e>



IMG\_4875



IMG\_4873



# 360° TOUR -WGL- ebenerdig, teilmöbliert - Bürofläche in Leverkusen-Rheindorf (Marktplatz)



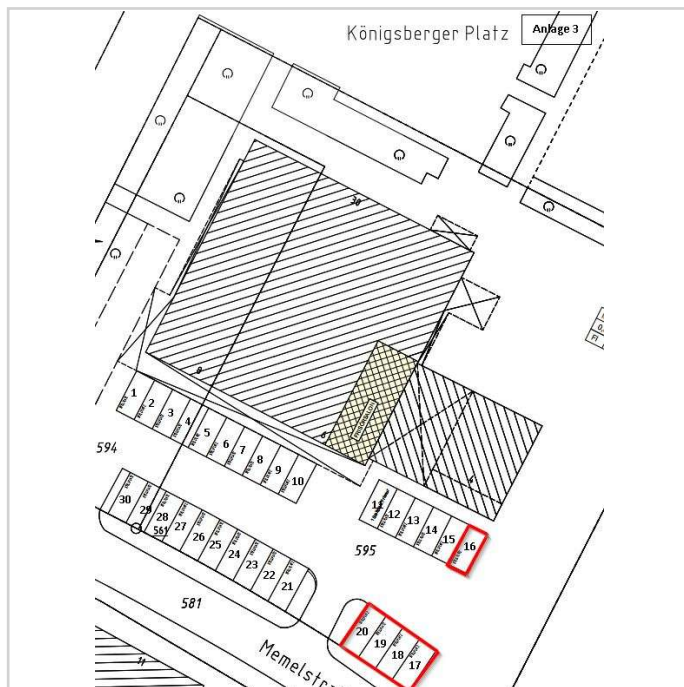
## Königsberger Platz 30

51373 Leverkusen

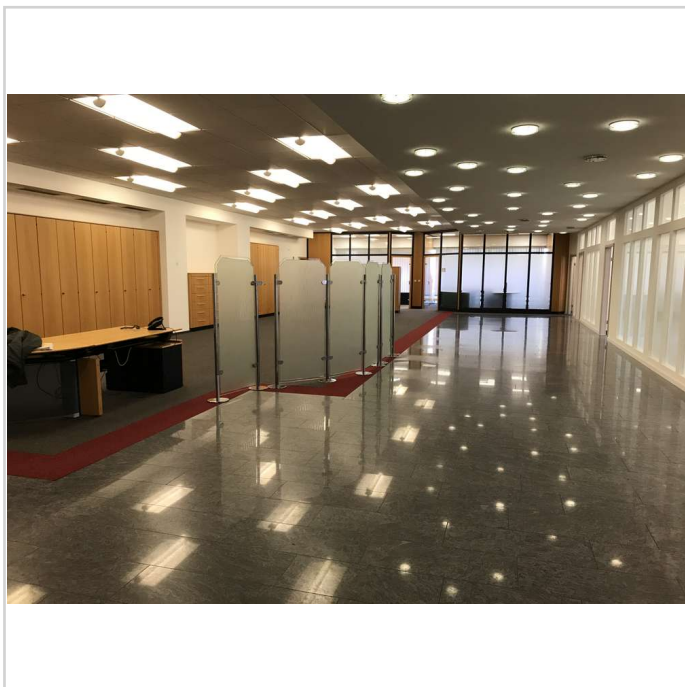
Miet-/Kaufobjekt:      Miete  
Büro-/Praxisfläche:    511,00 m<sup>2</sup>  
Miete pro Monat:       3.610,00 EUR



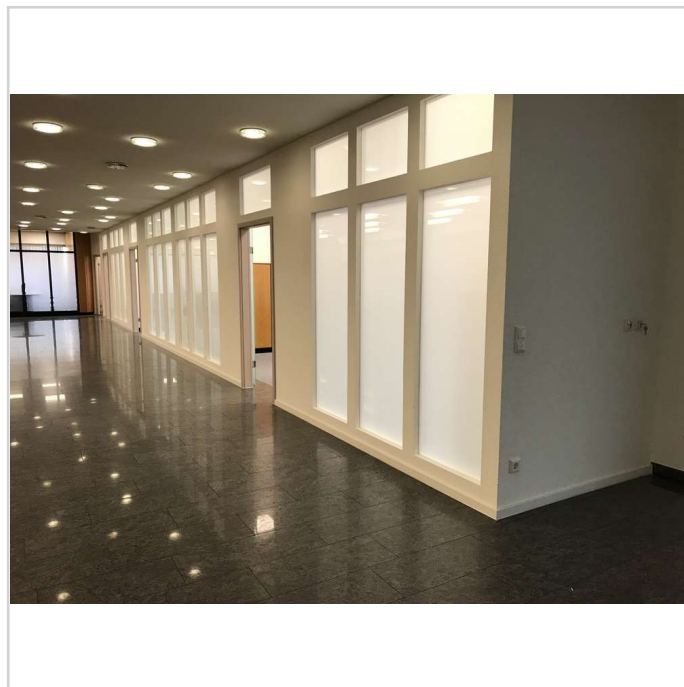
IMG\_4874



Pkw-Stellplätze



Großraum01



Großraum-Zugang Einzelbüros

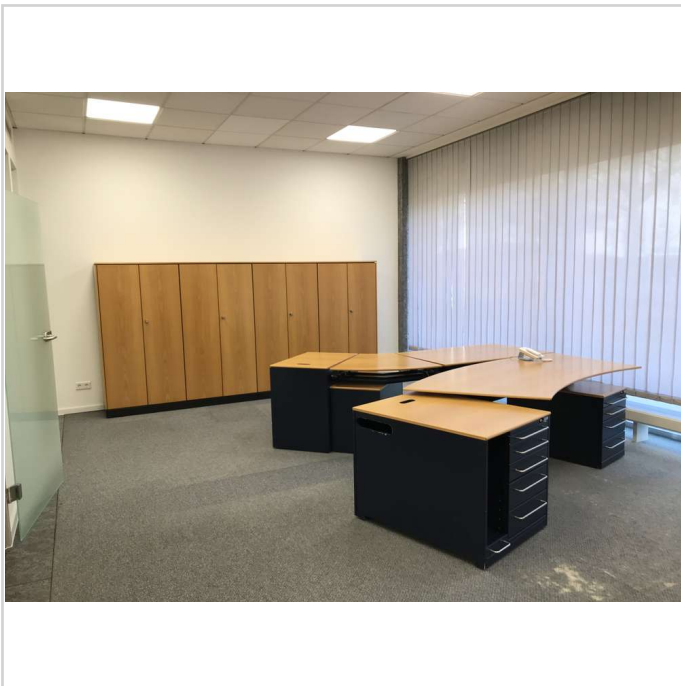
## 360° TOUR -WGL- ebenerdig, teilmöbliert - Bürofläche in Leverkusen-Rheindorf (Marktplatz)



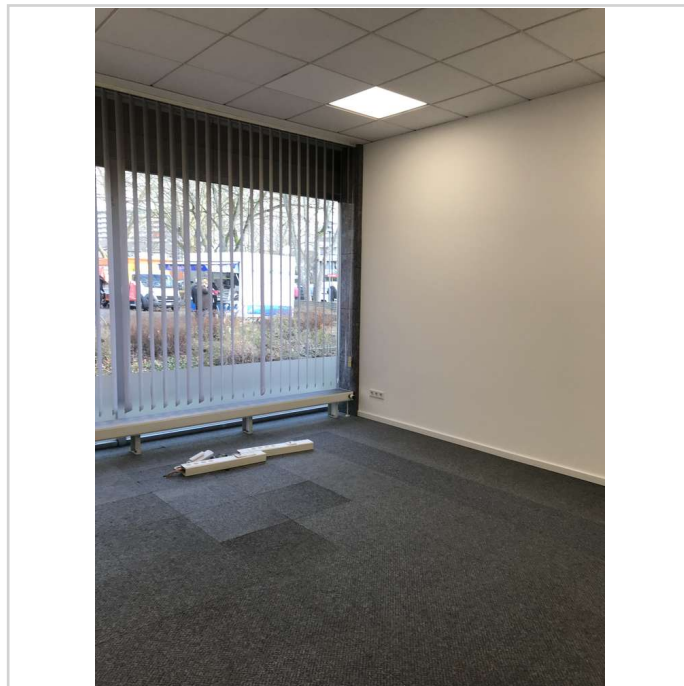
### Königsberger Platz 30

51373 Leverkusen

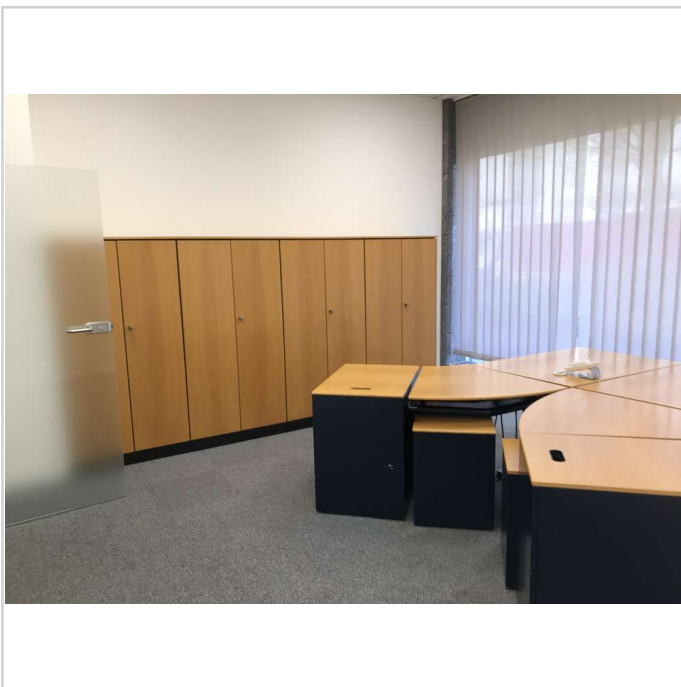
Miet-/Kaufobjekt:      Miete  
Büro-/Praxisfläche:    511,00 m<sup>2</sup>  
Miete pro Monat:       3.610,00 EUR



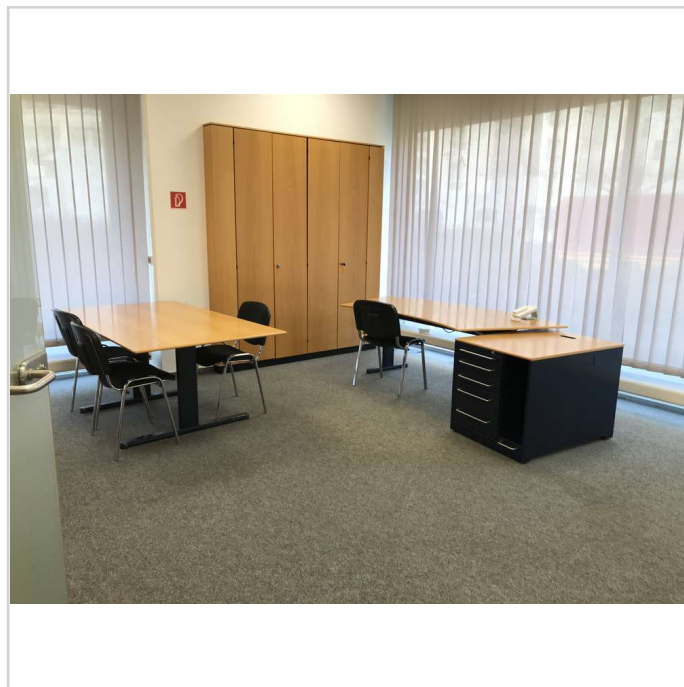
Büro01-1



Büro02-01



Büro03-02



Büro04-01



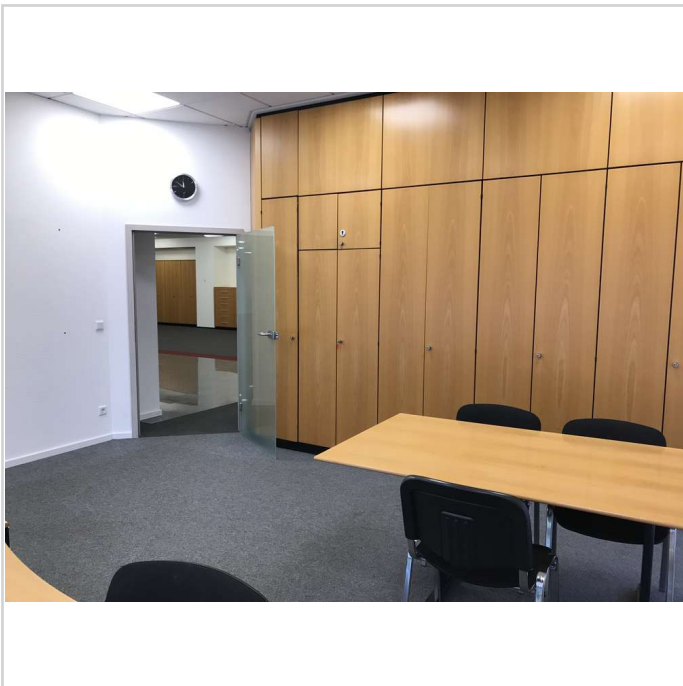
## 360° TOUR -WGL- ebenerdig, teilmöbliert - Bürofläche in Leverkusen-Rheindorf (Marktplatz)



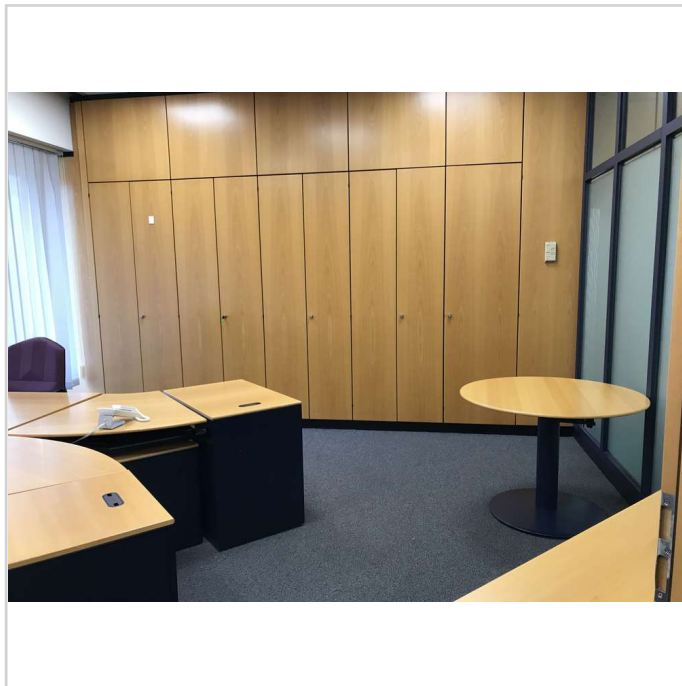
### Königsberger Platz 30

51373 Leverkusen

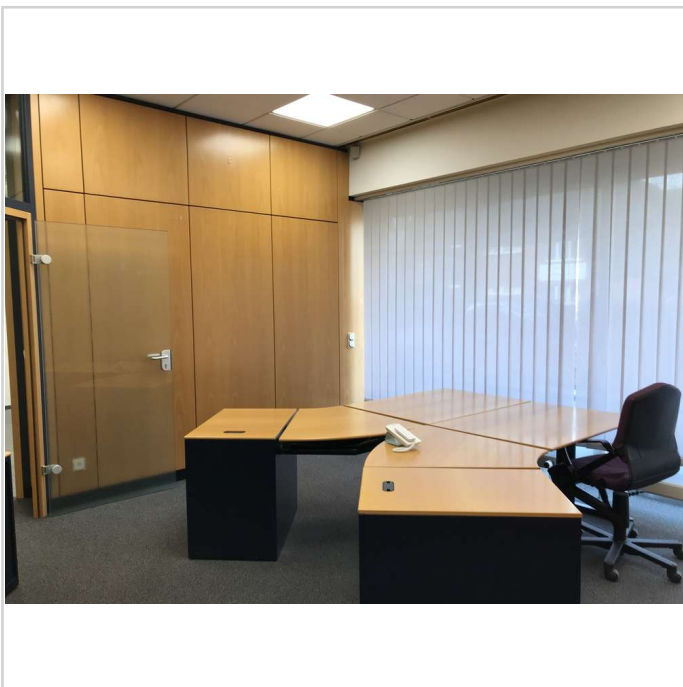
Miet-/Kaufobjekt:     Miete  
Büro-/Praxisfläche:   511,00 m<sup>2</sup>  
Miete pro Monat:       3.610,00 EUR



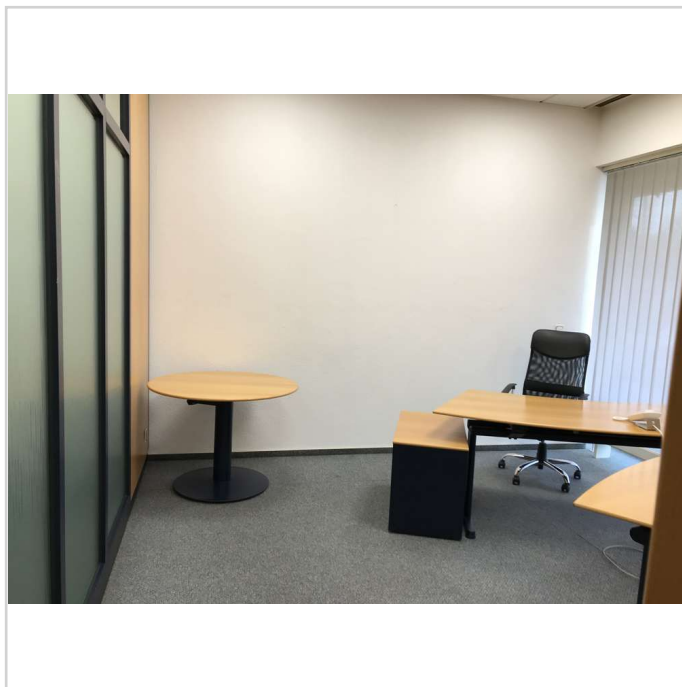
Büro04-02



Büro05-01



Büro05-02



Büro06-01

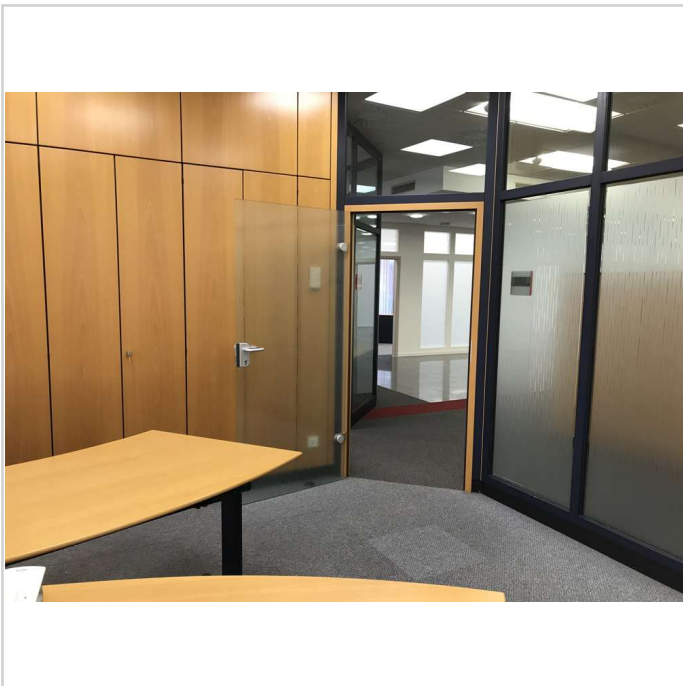
# 360° TOUR -WGL- ebenerdig, teilmöbliert - Bürofläche in Leverkusen-Rheindorf (Marktplatz)



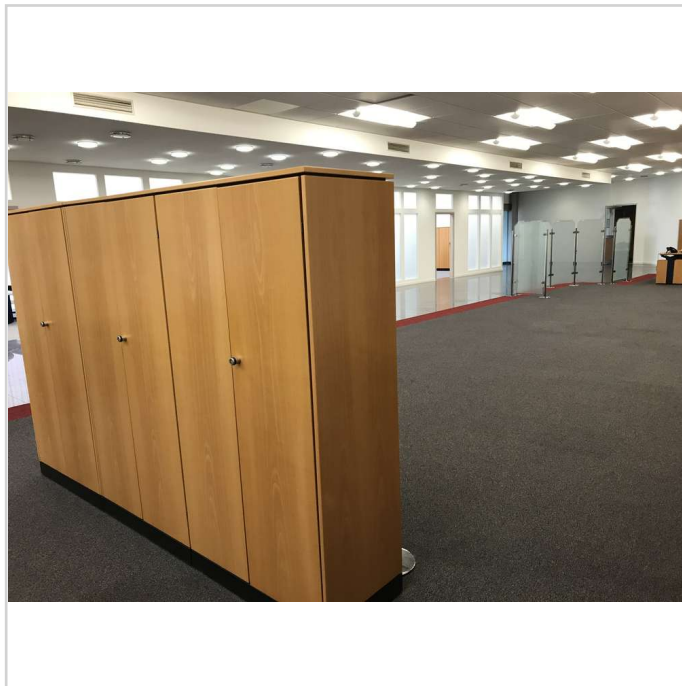
**Königsberger Platz 30**

51373 Leverkusen

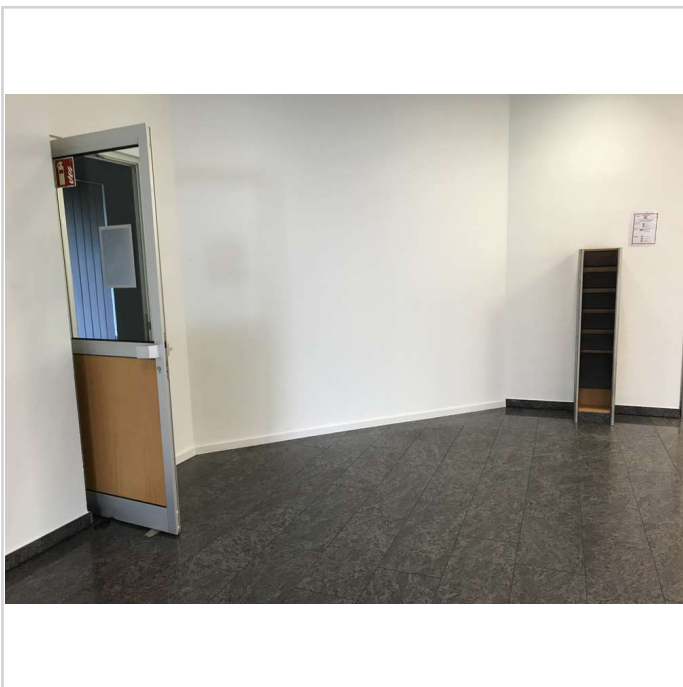
Miet-/Kaufobjekt:      Miete  
Büro-/Praxisfläche:    511,00 m<sup>2</sup>  
Miete pro Monat:       3.610,00 EUR



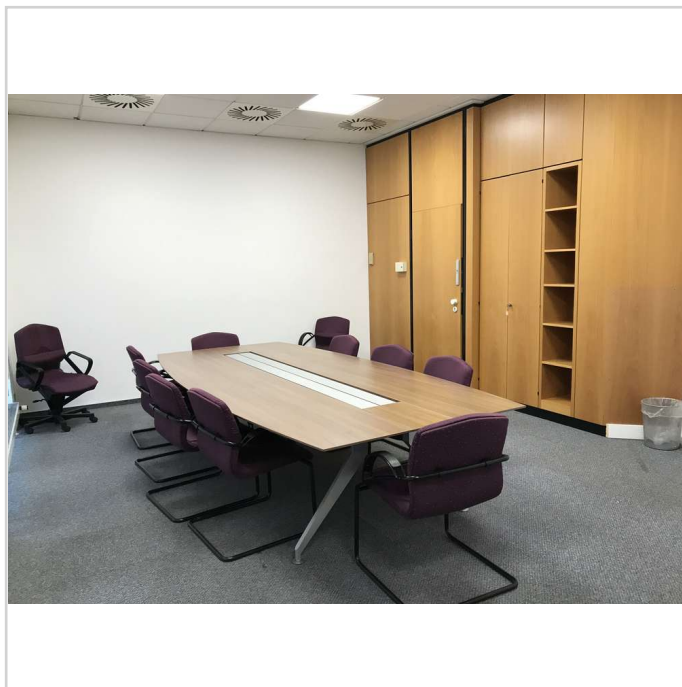
Büro06-02



Großraum04



Großraum Zugang Konferenzraum



Konferenzraum02

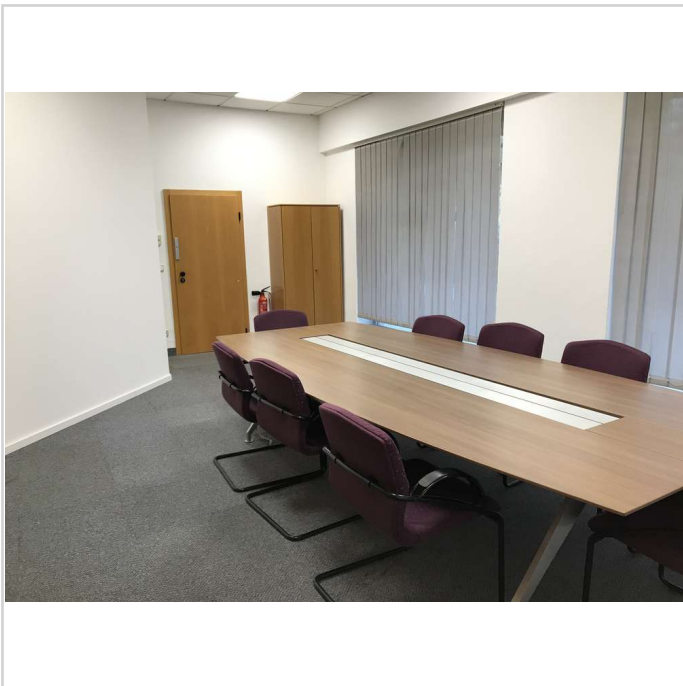
# 360° TOUR -WGL- ebenerdig, teilmöbliert - Bürofläche in Leverkusen-Rheindorf (Marktplatz)



**Königsberger Platz 30**

51373 Leverkusen

Miet-/Kaufobjekt:      Miete  
Büro-/Praxisfläche:    511,00 m<sup>2</sup>  
Miete pro Monat:       3.610,00 EUR



Konferenzraum03



Konferenzraum05



Küche03



Küche04



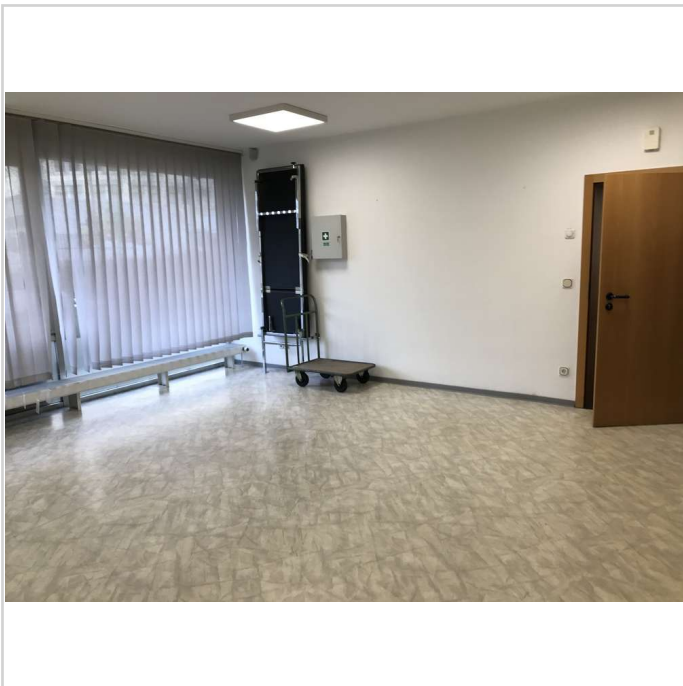
# 360° TOUR -WGL- ebenerdig, teilmöbliert - Bürofläche in Leverkusen-Rheindorf (Marktplatz)



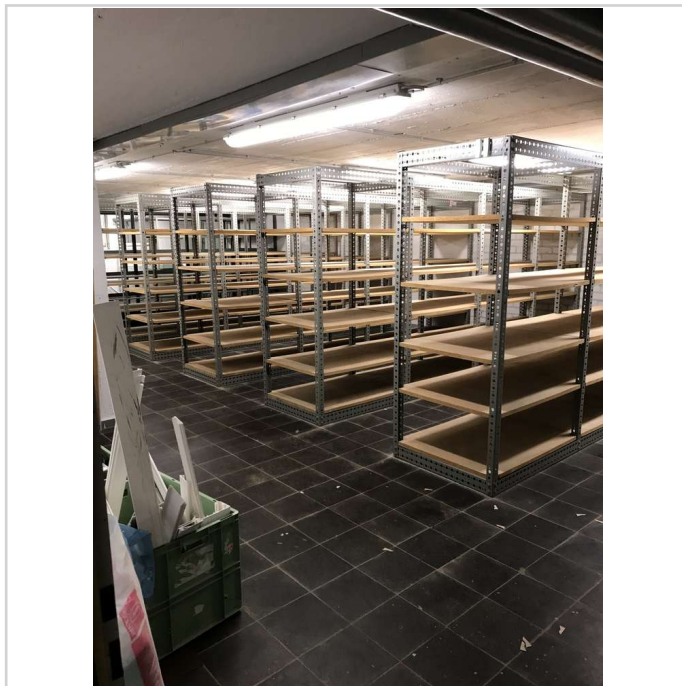
**Königsberger Platz 30**

51373 Leverkusen

Miet-/Kaufobjekt:      Miete  
Büro-/Praxisfläche:    511,00 m<sup>2</sup>  
Miete pro Monat:        3.610,00 EUR



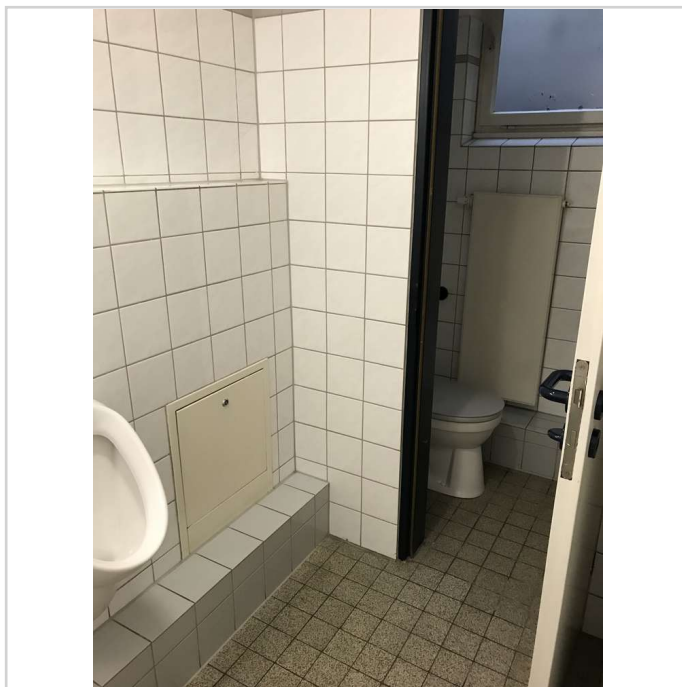
Küche05



UG-Archiv002



UG-WC-Herren04



UG-WC-Herren05



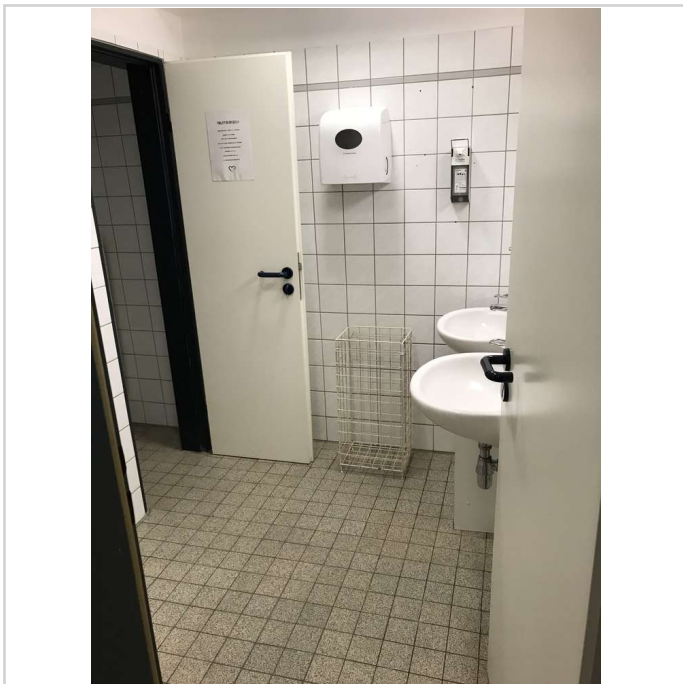
# 360° TOUR -WGL- ebenerdig, teilmöbliert - Bürofläche in Leverkusen-Rheindorf (Marktplatz)



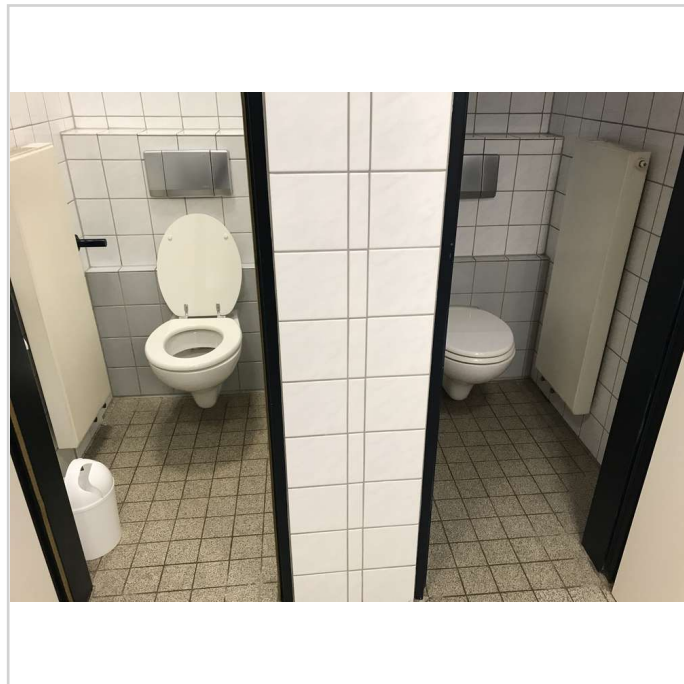
**Königsberger Platz 30**

51373 Leverkusen

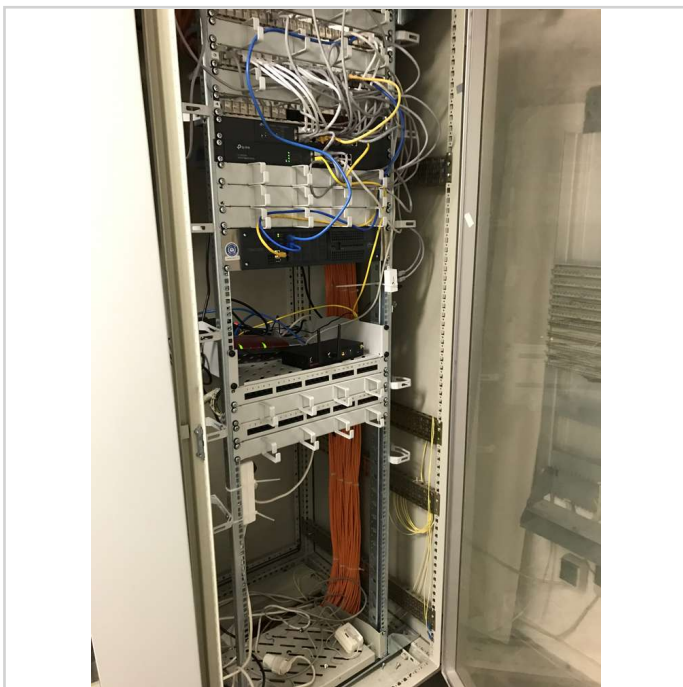
Miet-/Kaufobjekt:      Miete  
Büro-/Praxisfläche:    511,00 m<sup>2</sup>  
Miete pro Monat:        3.610,00 EUR



UG-WC-Damen02



UG-WC-Damen04



UG-Server

## 360° TOUR -WGL- ebenerdig, teilmöbliert - Bürofläche in Leverkusen-Rheindorf (Marktplatz)



### Königsberger Platz 30

51373 Leverkusen

Miet-/Kaufobjekt:     Miete  
Büro-/Praxisfläche:   511,00 m<sup>2</sup>  
Miete pro Monat:       3.610,00 EUR

